



【建築条件付宅地】



光と風が
つつむ街

安岡ヒルズ

ハウスメーカー3社8棟

エルクホームズ

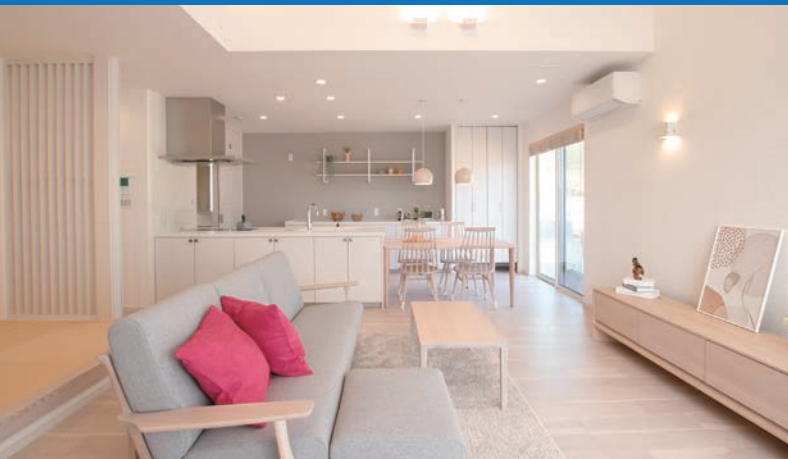
パナソニックホームズ
ミサワホーム

完成見学会開催！ 現地販売会開催！

2023

8/19土・20日 10:00~17:00

駐車場あり



売主

宅地建物取引業者免許 国土交通大臣(5)第5991号
建設業許可番号 国土交通大臣(特-2)第18590号
(公社)山口県宅地建物取引業協会会員 中国地区不動産公正取引協議会加盟



百人百色のHAPPYにお応えする住まいづくり
エルクホームズ

下関展示場

〒751-0886 下関市大字石原285
ハウジングプラザコスパ新下関内
TEL:083-242-0210

売主

宅地建物取引業者免許 福岡県知事(3)第16883号
建設業許可番号 福岡県知事(特-4)第105977号

あなたの誇りを建てる。

Panasonic Homes

パナソニックホームズ北九州株式会社
〒802-0011 北九州市小倉北区重住3丁目10-12
TEL:0120-870-063

売主

宅地建物取引業者免許 国土交通大臣(7)第5154号
建設業許可番号 国土交通大臣(特-3)第15496号
(公社)山口県宅地建物取引業協会会員 中国地区不動産公正取引協議会加盟



住いを通じて生涯のおつきあい
ミサワホーム中国

山口支店 下関営業オフィス

〒751-0872 下関市秋根町1丁目3-7
エバーグリーン新下関2階
TEL:0120-614-330

売主

宅地建物取引業者免許 国土交通大臣(14)第982号(免許更新中)
建設業許可番号 国土交通大臣(特-2)第0164号
(一社)不動産協会会員 (公社)首都圏不動産公正取引協議会加盟

あなたの誇りを建てる。

Panasonic Homes

山口支店
〒754-0022 山口市小郡花園町5-13
TEL:0120-968-791



※新型コロナウイルス感染防止対策を講じた上で、
イベントを開催いたします。イラストはイメージです。

ハウスメーカー
3社8棟

エルクホームズ
パナソニックホームズ
ミサワホーム

完成見学会開催！
現地販売会開催！

8/19^土
・20^日

ハウスメーカー3社8棟の見どころ！

全館空調のある家
収納豊富な
ファミリークローゼット・納戸・パントリー



百人百色のHAPPYにお応えする住まいづくり
ELK HOMES エルクホームズ

見どころチェック



家計にやさしい
太陽光・蓄電池搭載
インテリアの異なる平屋1棟・2階1棟



あなたの誇りを建てる。

Panasonic Homes

見どころチェック



山口県初登場！
新商品「スマートスタイル ルーミエ」



住まいを通じて生活のおつきあい
MISAWA ミサワホーム中国

見どころチェック



【64号、68号、93号地建売住宅概要】●所在地/下関市安岡町7丁目6-5他●交通/JR山陰本線「安岡駅」徒歩23分●総戸数/3戸●販売戸数/3戸●土地面積/205.20㎡～219.67㎡●用途地域/第一種中高層住居専用地域●建物面積/94.47㎡～107.55㎡●建築構造/木質構造(木質パネル接着構法)●建築確認番号/第ERI-23019210号(2023年6月12日)(68号地)●建物建築年月(予定)/2023年5月(64号地)、2023年11月末予定(68号地)、2022年11月(93号地)●設備/中国電力・都市ガス・公営水道・公共下水●道路幅員/6m●販売価格/4,180万円(税込)(64号地)、4,380万円(税込)(68号地)、3,950万円(税込)(93号地)●売主/ミサワホーム中国株式会社【29号、31号、36号、37号地建売住宅概要】●所在地/下関市安岡町7丁目3-8他●交通/JR山陰本線「安岡駅」徒歩23分●総戸数/4戸●販売戸数/4戸●土地面積/210.84㎡～213.36㎡●用途地域/第一種中高層住居専用地域●建物面積/90.87㎡～115.17㎡●建築構造/軽量鉄骨造1階、2階(パネル工法)●建築確認番号:第ERI-22048887(2022年12月16日),第ERI-22048913(2022年12月16日),第ERI-23005046(2023年2月17日)●建物建築年月/2022年11月(36号地)2023年6月(29号地、31号地)2023年8月予定(37号地)●設備/中国電力・都市ガス・公営水道・公共下水●道路幅員/北側6m(29号地・31号地)南側6m(36号地・37号地)●販売価格/29号地:4,890万円(税込)、31号地:4,790万円(税込)、36号地:4,490万円(税込)、37号地4,750万円(税込)●売主/パナソニックホームズ株式会社【建築条件付宅地分譲概要】●所在地/下関市安岡町7丁目8-1他●交通/JR山陰本線「安岡駅」まで1,700m～2,000m(徒歩22分～25分)●総面積/36,558.64㎡●総区画数/114区画●販売区画数/23区画●土地面積/205.30㎡～270.65㎡●販売価格9,362,000円～13,938,750円●最多販売価格帯/1,000万円台(12区画)●地目/宅地●用途地域/第一種中高層住居専用地域●建ぺい率/60%●容積率/200%●道路幅員/5m～8m●設備/中国電力・都市ガス・公営水道・公共下水●負担金/水道納付金88,000円(税込)20mm、水道工事申請手数料2,000円●売主/ミサワホーム中国株式会社、パナソニックホームズ北九州株式会社、エルクホームズ株式会社【建築条件付きの物件について】この土地は、土地売買契約後3ヶ月以内に売主と住宅建築請負契約を締結していただく事を停止条件として販売します。土地売買契約後直ちに建築設計の協議をしていただきますが、この期間内に住宅の建築契約が成立しない場合は土地売買は無かった事になり申込金その他お預かりした金銭は全額無条件で返還いたします。但し、立替金等ある場合は清算の上返還いたします。 ※広告作成日/2023年8月4日 取引条件の有効期限 2023年8月末日

